



# DISTRIBUCIÓN DE LA RIQUEZA

DESAFÍO PARA LA ARGENTINA

DESAFÍO PARA LAS ORGANIZACIONES SOCIALES

1

## Tiempo de distribuir

¿Por qué volvemos a discutir sobre distribución de la riqueza en Argentina?



### En una bisagra...

El tema de la distribución estuvo ajeno a las discusiones argentinas -y de las organizaciones sociales- por muchos años.

Pero está lejos de ser un tema nuevo, la clave para abordarlo con todo su peso es PODER VERLO EN EL CONTEXTO DE UNA OPORTUNIDAD QUE NUESTRA SOCIEDAD TIENE PARA ABRIR OTRO CICLO EN SU HISTORIA.

En este tiempo que vivimos, se cierra un largo ciclo de 30 años que comenzó con la dictadura y, de alguna manera, se cerró con la profunda crisis que se manifestó con gran fuerza a fines de 2001.

Un ciclo de 30 años se cerró, se agotó. Lo que está en juego ahora es en qué medida puede abrirse otro ciclo. Una nueva oportunidad.

Abordar con profundidad y precisión la cuestión de la distribución de la riqueza -sus causas, lo que implica- es fundamental para esto.

PARA QUE "LA CRISIS" NO SEA ALGO QUE PASA O SE COMENTA

SINO ALGO QUE DESAFÍA, HABILITA Y RESPONSABILIZA...

ES NECESARIO RECONOCER EL LARGO CICLO DE 30 AÑOS QUE SE PUEDE CERRAR...

Y LOS DESAFÍOS SOCIALES, POLÍTICOS Y ECONÓMICOS QUE IMPLICA...

DISTRIBUCIÓN DE LA RIQUEZA NO ES UN TEMA MÁS DE LOS QUE DISCUTIMOS

ES CENTRAL PARA SABER QUÉ NOS PASA Y PARA SABER QUÉ PODEMOS Y DEBEMOS HACER PARA CAMBIAR NUESTRA REALIDAD

ALLÍ DONDE DECÍAMOS POBREZA, PODEMOS RECONOCER DESIGUALDAD... Y PERCIBIR TAMBIÉN LA CONCENTRACIÓN DE RIQUEZA

ALLÍ DONDE DECÍAMOS Y HACÍAMOS SOLIDARIDAD, PODEMOS SUMAR ESFUERZOS Y EXIGIR DISTRIBUCIÓN



▶ VENIMOS, COMO ORGANIZACIONES SUMANDO Y REDOBLANDO ESFUERZOS PARA SOBREVIVIR Y LEVANTAR CABEZA, PARA RESISTIR Y DENUNCIAR.

▶ DEBEMOS SIN DUDA SEGUIR HACIÉNDOLO, PERO TAMBIÉN PODEMOS ORIENTAR NUESTROS ESFUERZOS NO SÓLO A SOBREVIVIR SINO A PARTICIPAR CRÍTICA Y ACTIVAMENTE EN LA CONSTRUCCIÓN DE UN PAÍS DONDE LA DISTRIBUCIÓN DE LA RIQUEZA SEA DIFERENTE.

VENIMOS DE LA PEOR CRISIS QUE HA TENIDO NUESTRO PAÍS EN TODA SU HISTORIA.  
Y TODAVÍA VIVIMOS SUS CONSECUENCIAS.

ESTA **CRISIS** ENCONTRÓ UN PUNTO DE QUIEBRE EN TORNO AL 2001 "Y ALREDEDORES".  
CRISIS Y LÍMITE QUE FUE FRUTO DE MUCHOS FACTORES, Y QUE MARCARON TODOS LOS ÁMBITOS DE LA SOCIEDAD.

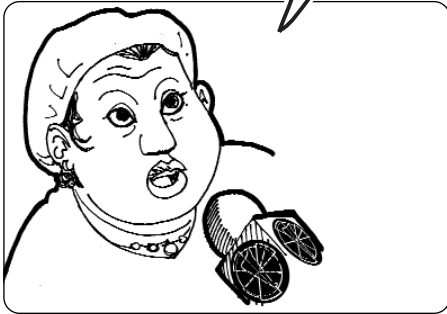
LA FORMA DE ORGANIZAR  
Y HACER FUNCIONAR  
LA ECONOMÍA...

LA SITUACIÓN, LAS REGLAS  
DE JUEGO «NATURALIZADAS»  
EN LA SOCIEDAD...

LA FORMA DE GOBERNAR,  
Y DE CONCEBIR Y CONSTRUIR  
REPRESENTACIÓN POLÍTICA...

### UNA CRISIS DE ACUMULACIÓN

QUE SE MANIFESTÓ COMO  
CONFLICTOS ENTRE RICOS  
Y POBRES, PERO TAMBIÉN  
ENTRE RICOS Y RICOS...  
Y ENTRE POBRES Y POBRES...



### UNA CRISIS DE RÉGIMEN

LO QUE POR MUCHOS AÑOS  
PARECIÓ "NORMAL", "DESEABLE",  
"ESPERABLE" O "AGUANTABLE"  
PASÓ A NO ESTAR GARANTIZADO,  
A SER CUESTIONADO, O A SER  
INADMISIBLE O INSOPORTABLE



### UNA CRISIS DE REPRESENTATIVIDAD

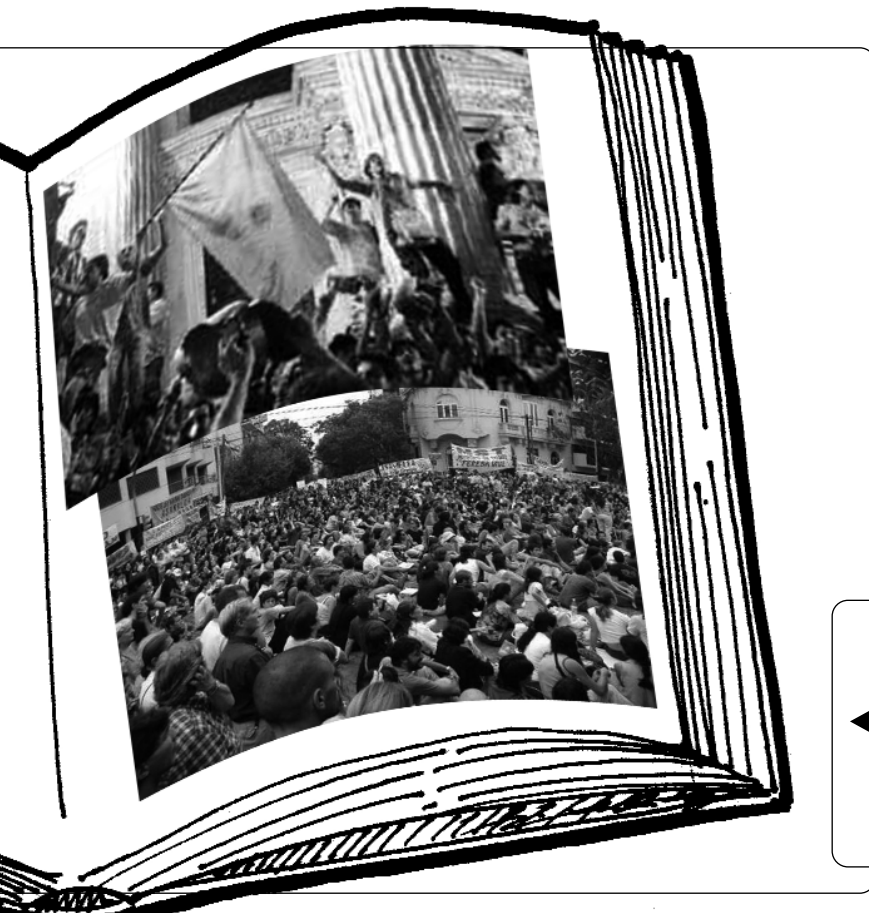
QUE SE MANIFESTÓ TANTO  
EN EL DESPRESTIGIO DE  
LA POLÍTICA, COMO EN LA  
IMPOSIBILIDAD DE DAR  
RESPUESTAS POLÍTICAS DESDE  
LOS SECTORES POPULARES  
A LA CRISIS



CADA ASPECTO TIENE SU PROPIA HISTORIA,  
SE MANIFESTÓ DE DIFERENTES MANERAS  
Y SE COMBINÓ DE DISTINTAS FORMAS  
CON LOS OTROS PARA CONFORMAR

- LA MÁS GRANDE CATÁSTROFE SOCIAL  
QUE VIVIÓ EL PAÍS
- UN GRAN NIVEL DE MOVILIZACIÓN  
Y PROTESTA SOCIAL
- LA EXIGENCIA PARA TODOS  
LOS ACTORES DE LA SOCIEDAD  
DE "BARAJAR" Y DAR DE NUEVO, AL MISMO  
TIEMPO QUE DAR "RESPUESTAS RÁPIDAS"

EN LA ECONOMÍA, EN LA POLÍTICA,  
EN LA SOCIEDAD... EN TODOS LOS ÁMBITOS,  
"LAS VERDADES" DEL NEOLIBERALISMO  
DEJARON DE CONVENCER,  
DE "PONER ORDEN"...



MUCHOS JUICIOS, ARGUMENTOS, PROPUESTAS E IDEAS SOBRE LA REALIDAD QUE PERDIERON VALIDEZ.



Un nudo central que quedó al descubierto: la desigualdad social imperante demostró ser fruto de decisiones. Quedó en evidencia que la desigualdad no era algo natural, sino fruto de determinadas decisiones e intervenciones de personas, colectivos e instituciones. Y que las decisiones podían efectivamente ser otras. Y que era urgente que lo fueran...



¿QUÉ SIGNIFICA PARA LAS ORGANIZACIONES ESTAR EN UN ESCENARIO EN DONDE LA DESIGUALDAD SE MUESTRA COMO UN PRODUCTO HISTÓRICO?



¿QUÉ OPORTUNIDADES SE ABREN PARA LAS ORGANIZACIONES SOCIALES CUANDO EL NEOLIBERALISMO TIENE DIFICULTADES PARA CONVENCER A LA SOCIEDAD DE SER EL ÚNICO CAMINO POSIBLE?

Esta "ventana" que se abrió como oportunidad en el 2001 fue, en buena medida, posible gracias a la movilización, el esfuerzo y la construcción de las organizaciones sociales. Sin embargo, al mismo tiempo, un nuevo escenario pone también ante desafíos y crisis las estrategias y formas de intervención que por muchos años sirvieron a las organizaciones para mitigar tanta pobreza, resistir al neoliberalismo y promover los derechos sociales. También las organizaciones encontraron un límite en esa crisis. Y nuevos desafíos.

**ES TIEMPO DE IR POR MÁS...**



LA PROBLEMÁTICA DE LA DISTRIBUCIÓN DE LA RIQUEZA ESTÁ EN EL CORAZÓN DE CASI TODOS LOS PROBLEMAS QUE NOS ATRAVIESAN Y QUE AFECTAN A NUESTRO PAÍS. TODOS LOS ESFUERZOS DIRIGIDOS A CONSTRUIR UN PAÍS MEJOR Y MÁS JUSTO, DEBEN PREGUNTARSE CÓMO INTERVIENEN Y CÓMO SE RELACIONAN CON ESTA CUESTIÓN TAN FUNDAMENTAL...

## PISTAS PARA EL ABORDAJE DEL TEMA



### Objetivo:

Construir un marco general de reflexión sobre la distribución de la riqueza que permita tener una "base" respecto a qué ideas circulan entre los participantes de la organización con respecto al tema, su contexto y lo que se puede hacer al respecto.

1 / Usar las preguntas que están en esta página como disparador para una lluvia de ideas en la organización.

2 / Armar varios "acrósticos" (palabras cruzadas) con PALABRAS, IDEAS, REALIDADES, PROBLEMAS, CONFLICTOS que ATRAVIESAN, desde nuestra perspectiva, la CUESTIÓN DE LA "DISTRIBUCIÓN". Ver qué se repite, qué aparece, qué no, cómo agrupar las palabras. Seleccionar las palabras que consideramos fundamentales para "cruzar" con distribución.

3 / ¿En qué hechos percibimos la crisis de acumulación (economía), representatividad (política), reglas de juego-régimen (sociedad-legitimidad)? ¿Cómo lo vimos a lo largo de los noventa? ¿Cómo se manifestó en el 2001? ¿Cómo se siguen percibiendo hoy?

4 / ¿Qué ACTORES de la sociedad se asocian con esos procesos? ¿Cómo se relaciona nuestra organización con esos procesos y con esos actores?

5 / Hacer un listado de dichos, argumentos, razonamientos y realidades que quedaron en cuestión en el 2001 y años siguientes. Del tipo "1 dólar 1 peso", pero también "que se vayan todos", o "el boom de la solidaridad".

6 / ¿Cuáles fueron nuestras consignas: en los noventa, en torno al 2001-2002, hoy? ¿Siguen? ¿Cambiaron? ¿Necesitamos otras?

7 / ¿Cuáles serían nuestras consignas de lucha y construcción en un país donde la distribución de la riqueza fuera más equitativa y las desigualdades, al menos en una gran parte, se hubieran superado? ¿Habría consignas?

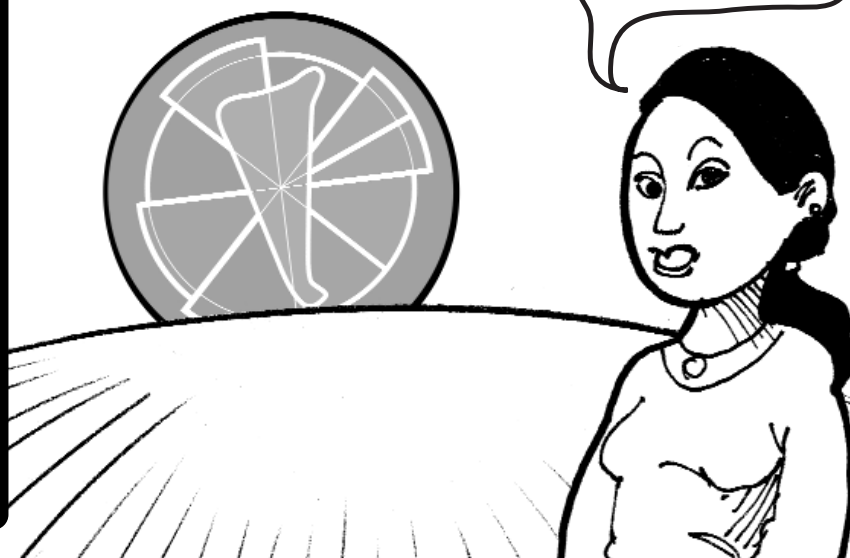
DERECHOS  
IGUALDAD  
JUSTICIA  
TRABAJO  
SOBERANÍA  
PAÍS  
PUEBLO  
FUTURO  
CRECIMIENTO  
LIBERTAD  
DEMOCRACIA  
OPORTUNIDADES

¿QUÉ COSAS "RESUEÑAN" EN NUESTRAS ORGANIZACIONES CUANDO HABLAMOS SOBRE DISTRIBUCIÓN DE LA RIQUEZA?

¿DE QUÉ MANERA ESTÁ INTERVIENIENDO NUESTRA ORGANIZACIÓN EN ELLA?

¿LO HEMOS DISCUTIDO EN ALGÚN ÁMBITO DE NUESTRA ORGANIZACIÓN?

¿QUÉ MÁS PODEMOS HACER EN TORNO A LA ACCIÓN, LA ORGANIZACIÓN Y LA REFLEXIÓN SOBRE ESTE TEMA?



## CAMPAÑA NACIONAL DISTRIBUCIÓN DE LA RIQUEZA Desafío para la Argentina / Desafío para las Organizaciones Sociales

### FICHA # 1

DISEÑO DE MATERIALES Y PRODUCCIÓN DE TEXTOS

/ Nestor Borri / Sebastián Prevotel

CORRECCIÓN / Marcos Pearson

ILUSTRACIONES / Sebastián Prevotel

DISEÑO / Luciana Amado

Impreso en Argentina

Minigraf / Carmen de Patagones, Pcia. Buenos Aires

Junio 2007

La presente publicación ha sido elaborada con la asistencia de la Unión Europea. El contenido de la misma es responsabilidad exclusiva de las instituciones que conforman Amuyen/Espacio de organizaciones sociales y en ningún caso debe considerarse que refleja los puntos de vista de la Unión Europea.

Amuyen

Espacio de Organizaciones Sociales

ACCIÓN EDUCATIVA / CANOA / CENEPP  
CENTRO NUEVA TIERRA / FEC / INCUPO  
IDEP / INDESO MUJER



PROGRAMA  
MERCOSUR  
SOCIAL Y  
SOLIDARIO



[www.espacioamuyen.org.ar/distribucion](http://www.espacioamuyen.org.ar/distribucion)  
email contacto: [distribucion@espacioamuyen.org.ar](mailto:distribucion@espacioamuyen.org.ar)